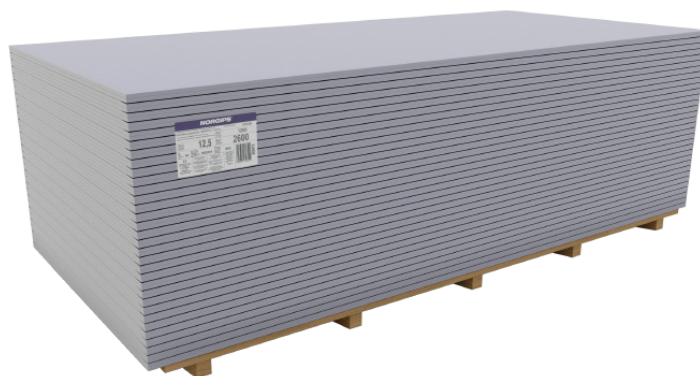


NORGIPS S ACOUSTIC SUPER 12,5 mm tip DFH2IRE

NORGIPS®

Gips-kartonska ploča za zvučnu izolaciju



OPIS PROIZVODA

Gips-kartonska ploča za zvučnu izolaciju ima kartonom obložen i spljošten duži rub te ravnomjerno odrezani kratki rub. Gipsana jezgra ploče ima povećanu gustoću, ojačana je staklenim vlaknom i dodana joj je hidrofobna tvar (parafin ili silikon).

Boja - kutija plave boje s crvenim opisima.

PRIMJENA

Ploča je namijenjena uporabi u prostorijama, gdje relativna vlažnost zraka može premašiti 70%, ali ne smije biti veća od 85%, ne više od 10 sati dnevno. Maksimalna temperatura primjene je 50°C.

Ploču se koristi kao obloga za pregradne zidove i zid zavjese, zidne obloge, spuštene stropove i obloge potkrovlja, kako bi se postigla povećana zvučna izolacija te pregrade s određenom vatrootpornošću (max. EI 180).

TEHNIČKI PARAMETRI

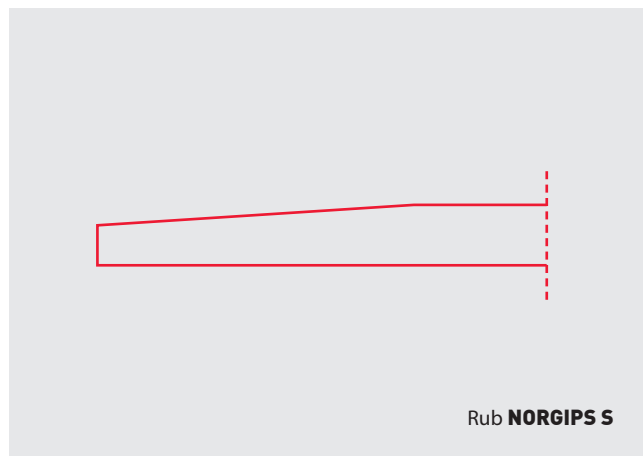
Vrsta ruba	NORGIPS S (KS)
Reakcija na požar	A2-s1, d0
Čvrstoća na savijanje [N]:	
uzdužni smjer	≥725
poprečni smjer	≥300
Tvrdoća površine - promjer udubljenja [mm]	>15
Gustoća gipsane jezgre [kg/m ³]	≥800
Faktor otpora difuzije [μ]	10
Cjelovita apsorpcija vode [g/m ²]	≤10
Površinska apsorpcija vode [g/m ²]	220
Faktor toplinske vodljivosti [λ]	0,25 W/(m*K)



Ploča + Profil + Masa + Pribor = NORGIPS sustav

PREDNOSTI

- **Zvučna izolacija.** Proizvod zbog velike težine i posebnih dodataka ima bolje parametre koji utječu na poboljšanje zvučne izolacije pregrade.
- **Protupožarna.** U svojoj jezgri ima stakleno vlakno, što povećava koheziju gipsane jezgre pri djelovanju visokih temperatura.
- **Impregirana.** Zahvaljujući impregnaciji, ploča ima svojstva smanjenog upijanja vode.
- **Povećana izdržljivost.** Ploča je namijenjena posebnim primjenama gdje su potrebne veća čvrstoća te povećana površinska tvrdoća.
- **Rub S.** Spljoštenost uzdužnog ruba olakšava završnu obradu spoja ploča. Zahvaljujući prikladnom profiliranju te upotrebi sustavnih glet masa Norgips i traka za spojeve za završnu obradu spojeva, dobivamo spoj maksimalne čvrstoće.



DIMENZIJE I PAKIRANJE

Debljina (mm)	Širina (mm)	Duljina (mm)	Količina na paleti		Masa [kg/m ²]	
			(kom.)	(m ²)	1 m ²	Paleta
12,5	1200	2000	64	153,60	11,7	1797
12,5	1200	2600	64	199,68	11,7	2336
12,5	1200	2600	32	99,84	11,7	1168

UPUTE

Gips-kartonske ploče NORGIPS treba koristiti prema uputama sustava NORGIPS. Skladištenje: ploče treba čuvati na ravnoj površini, najbolje na paleti. Treba štiti od vlage. Transport na gradilištu: gips-kartonske ploče transportiramo odrezanim rubom okomito.

DODATNE INFORMACIJE

Norma: PN-EN 520+A1:2012 "Gips-kartonske ploče. Definicije, zahtjevi i metode ispitivanja".

Izjave o svojstvima: dostupne na www.norgips.hr

NORGIPS sp. z o.o.

ul. Raclawicka 93, 02-634 Warszawa
tel. +48 22 36 96 330

www.norgips.hr

Informacije sadržane u ovom letku su isključivo opis proizvoda. Ovo su općenite upute koje se temelje na našem znanju i iskustvu i ne odnose se na određene primjene. Stalno poboljšavajući i razvijajući proizvode koje nudi naša tvrtka, zadržavamo pravo na promjenu parametara bez

prethodne najave. Predstavljene informacije ne mogu postati osnova za bilo kakve zahtjeve. Ako imate bilo kakvih pitanja, obratite se tehničkom odjelu Norgipsa / predstavniku Norgipsa.